



保利置业
POLY PROPERTY



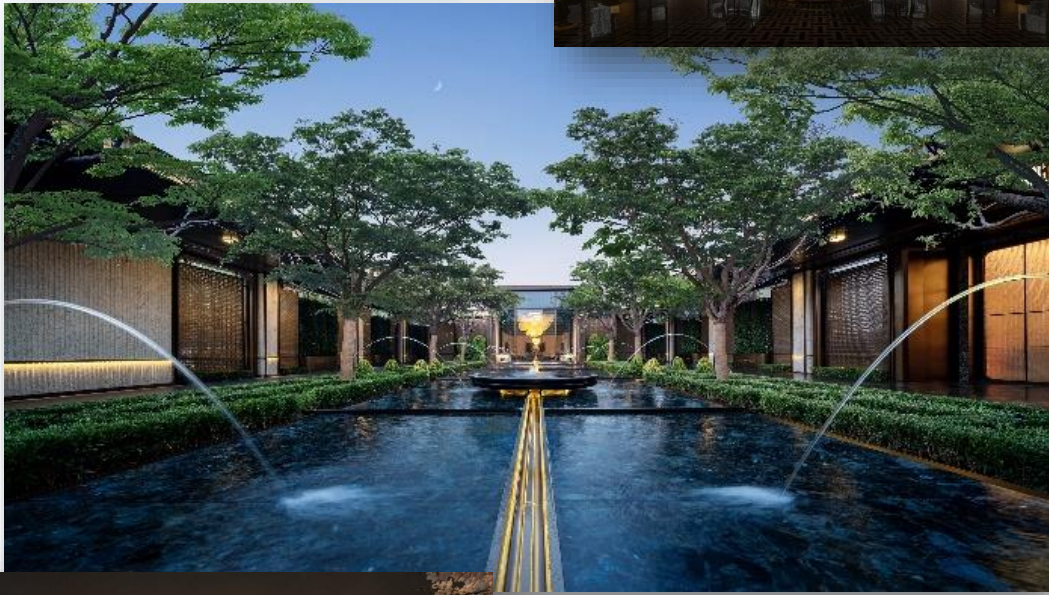
公司通讯

二零二五年第一期





01 新盘推介



苏州保利翡丽甲第

苏州保利翡丽甲第位于苏州市工业园区奥体板块，西侧距离奥体中心仅0.8公里，与儿童医院相邻。板块内教育、商业等各项配套资源完善。项目距离地铁6号线仅0.4公里，交通出行便利。项目规划总建筑面积约11.9万平方米，拟发展作高层住宅小区。

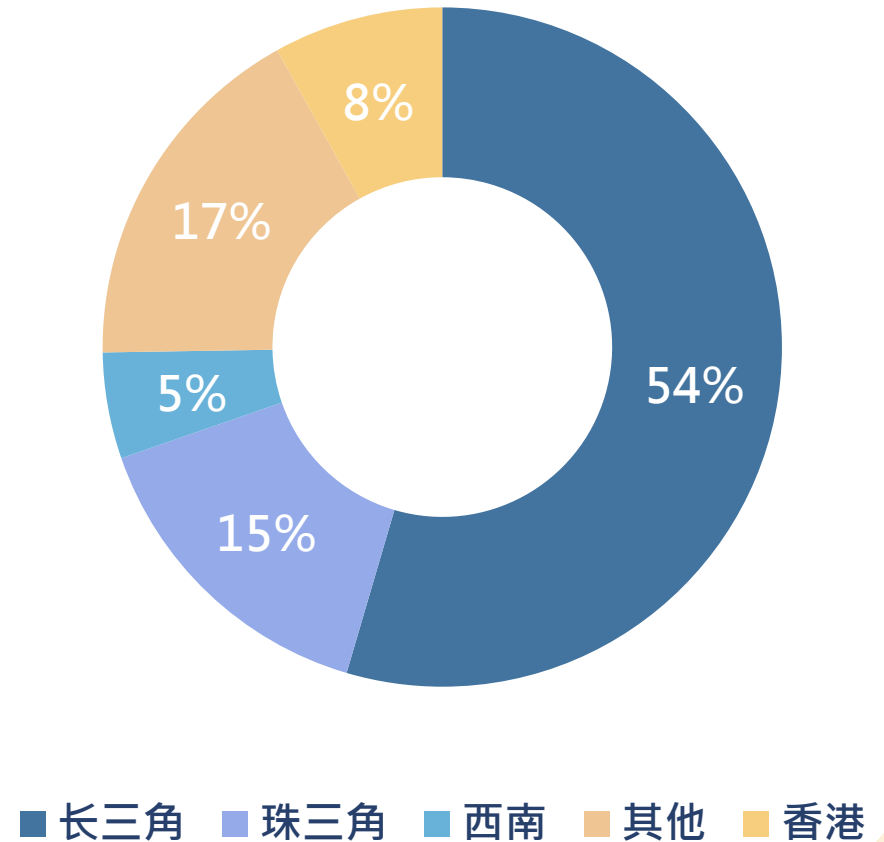
作为保利置业落地苏州的首座甲第系产品，充分表达了公司“东韵西境”的核心产品理念，向市场释放了极致美学和震撼级产品力。截至2025年3月底，保利翡丽甲第累计实现签约销售金额逾13亿元人民币。



02 销售进展

- 2025年截至3月31日，本集团累计实现合同销售金额145亿元人民币，合同销售面积52.3万平方米，合同销售均价27,650元/平方米。期内，长三角和大湾区销售占比达到77%。累计签约排名前五的城市分别为：上海、苏州、济南、深圳和宁波。三月，本集团在克而瑞百强房企销售榜单排名第14位。
- 一月至三月期间，公司推出一个全新项目，项目名称为宁波保利朗玥华章。

签约金额按区域分布





03 经营业务

主要经营物业列表	物业类型	持有建筑面积 (千平方米)	出租率/ 入住率 #
北京保利大厦	办公楼	15	70%
上海保利广场 (部份)	办公楼及商业	30	70%
上海证券大厦 (部份)	办公楼	48	53%
深圳保利文化广场 (部份)	商业	135	100%
武汉保利广场 (部份)	办公楼	56	53%
北京保利大厦酒店	酒店	63	63%
上海嘉定凯悦酒店	酒店	69	71%
武汉保利大酒店	酒店	28	40%

办公楼 / 商业出租率及酒店入住率为2025年1-3月统计数据





04 新增土储

广州陆居路项目

项目位于广州市一环内的白鹅潭板块，属于核心商务区，亦是荔湾区高质量发展的核心引擎。项目距离地铁1号线白鹅潭芳村站约300米，该站为四轨交汇的西部中转枢纽站，交通出行便利。地块距万象城（在建，预计于2025年底开业）仅约200米，拥有优越的商业和教育配套资源。

本项目规划总建筑面积约25.3万平方米，拟发展作高层住宅小区。集团持有项目100%权益。



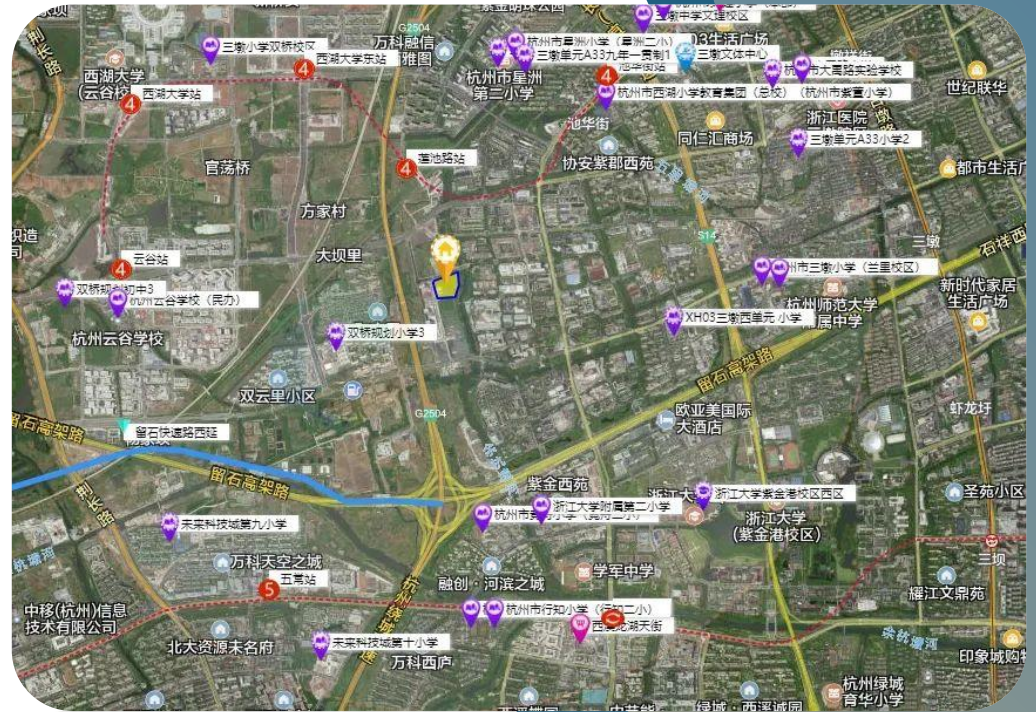


04 新增土储

杭州西湖区项目

项目位于杭州市西湖区三墩板块西部。项目距离地铁4号线莲池路站约800米，与留石高架三墩出入口直线距离在1公里内，未来可构建“轨道交通 + 快速路”双重联动的高效交通体系，通达性强。周边集聚阿里巴巴云谷园区、西湖科技园等高端产业，创新氛围浓厚。配套设施完善，涵盖云城中学、求是星洲第二小学等优质教育资源，生活氛围成熟。

本项目规划总建筑面积约6.8万平方米，拟发展作高层住宅小区。集团持有项目100%权益。



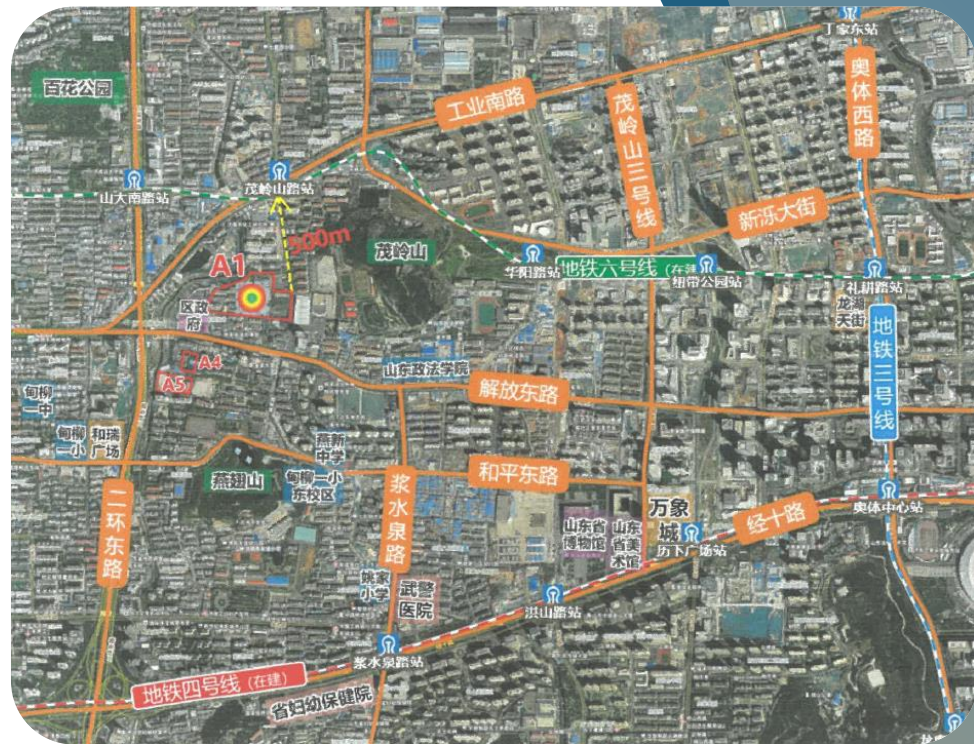


04 新增土储

济南历下区A1项目

项目位于济南市历下区CBD西区，历下区政府东北侧，西临二环东路，南接解放东路等城市主干道，属于济南市核心板块。项目周边商业、教育、医疗、文体均配套齐全，生活便利性高，居住氛围浓厚。

本项目规划总建筑面积约15.6万平方米，拟发展作高层住宅小区。集团持有项目40%权益。





05 土地储备

单位：千平方米

项目	总土储	权益	项目	总土储	权益	项目	总土储	权益	项目	总土储	权益
上海保利印象青城	604	51%	余姚保利乔登国际花园	312	100%	遵义保利未来城市	2,105	70%	济南保利珑誉	334	100%
上海保利琅誉	49	100%	德清保利原乡	67	100%	南宁保利领秀前城二期	359	100%	济南保利鹊华赋	83	51%
上海兰州路项目	14	49%	广州保利西悦湾	301	75%	南宁保利锦上	163	51%	济南保利金茂琅誉	66	30%
上海闵行项目	85	100%	广州保利上宸	114	100%	南宁保利宸上印	281	100%	济南保利绿城凤栖和鸣	393	34%
昆山保利璀璨璟园	328	51%	广州保利明玥湖光	129	100%	昆明保利城	421	90%	济南保利云上璟誉	135	51%
昆山保利尚云赋	134	100%	广州保利琅誉	81	100%	昆明保利明玥半山	87	51%	济南历下区A1项目	156	40%
常州保利景玥府	87	51%	广州陆居路项目	253	100%	武汉保利城	460	68%	烟台保利明玥春江	50	51%
苏州保利观湖国际	104	100%	佛山保利铂悦府	89	100%	武汉保利锦上印	284	55%	威海保利明玥风华	7	51%
苏州望熙雅苑	161	20%	深圳保利勤诚达誉都	1,858	50%	武汉保利翡丽公馆	227	100%	潍坊中南保利樾府	56	30%
苏州保利珺华赋	103	51%	深圳保利明玥澜岸花园	59	100%	武汉保利明玥晨光	112	100%	万宁保利半岛1号	377	100%
苏州紫金翡丽甲第	119	40%	深圳保利静安府	138	51%	哈尔滨广信项目	108	100%	香港朗誉	43	70%
宁波保利朗玥华章	71	100%	深圳宝安项目	80	100%	牡丹江保利江山悦	34	100%	香港灏璟	102	35%
宁波保利金茂府	206	60%	贵阳保利公园2010	224	100%	济南翡丽公馆	83	25%	总计	13,291	
杭州桂月云翠	201	30%	贵阳保利凤凰湾	215	51%	济南槐荫项目	134	75%			
杭州西湖区项目	68	100%	贵阳保利明玥半山	189	100%	济南保利天禧二期	191	100%			